

SanDisk SecureAccess™

ソフトウェアユーザーガイド (Windows)

iXpand™ Flash Drive



SanDisk®
a Western Digital brand

サンディスク株式会社 <http://www.sandisk.co.jp>

©2016 Western Digital Corporation or its affiliates. All rights reserved.

無断複写・転載を禁じます。

ファイルの保護／SanDisk SecureAccess

SanDisk SecureAccess™ソフトウェア

SanDisk SecureAccessソフトウェアは、ドライブ上の機密データを保護することを目的としています。アプリでセキュリティが有効になると、特別な「SanDiskSecureAccess Vault」フォルダがドライブ内に作成されます。ロックされたファイルは、SanDiskSecureAccess Vaultに移され、パスワードでのみアクセス可能になります。



iPhone/iPadでセキュリティを有効にする

- 1 iXpandをiPhone/iPadに接続した状態でメニュー ⇒ 設定 ⇒ セキュリティの順に進みます。
- 2 **セキュリティの有効化**をオンにします。
- 3 「ロックされたファイルはSanDiskSecureAccess Vaultフォルダに移動されます」の表示をOKで閉じます。
- 4 パスワードを入力し、OKを選択します。同じパスワードを2回入力します。
- 5 セキュリティが有効になったら、（SanDisk SecureAccess Vault Settingsフォルダに加えて）「SanDiskSecureAccess Vault」と呼ばれるフォルダがドライブ内に作成されます。



セキュリティ機能を使用したい場合は、*SanDiskSecureAccess Vault Settings* フォルダを削除しないでください。

iXpand Sync アプリ内でファイルを保護する (*詳しくは、[使い方ガイド](#)をご参照ください)

- 1 ファイルを保護するには、上記の通り最初にセキュリティを有効にします。
- 2  選択 をタップして保護したいファイルを選択します。
- 3 画面下部のロックアイコン  を押します。

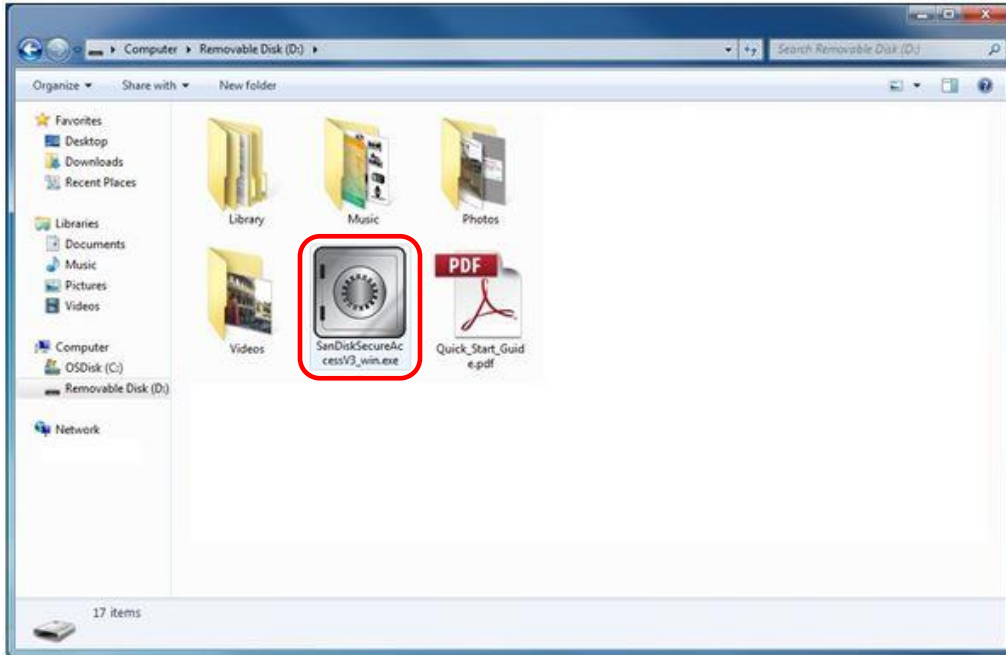


保護されたファイルはすべて、*SanDiskSecureAccess Vault*フォルダに移されます

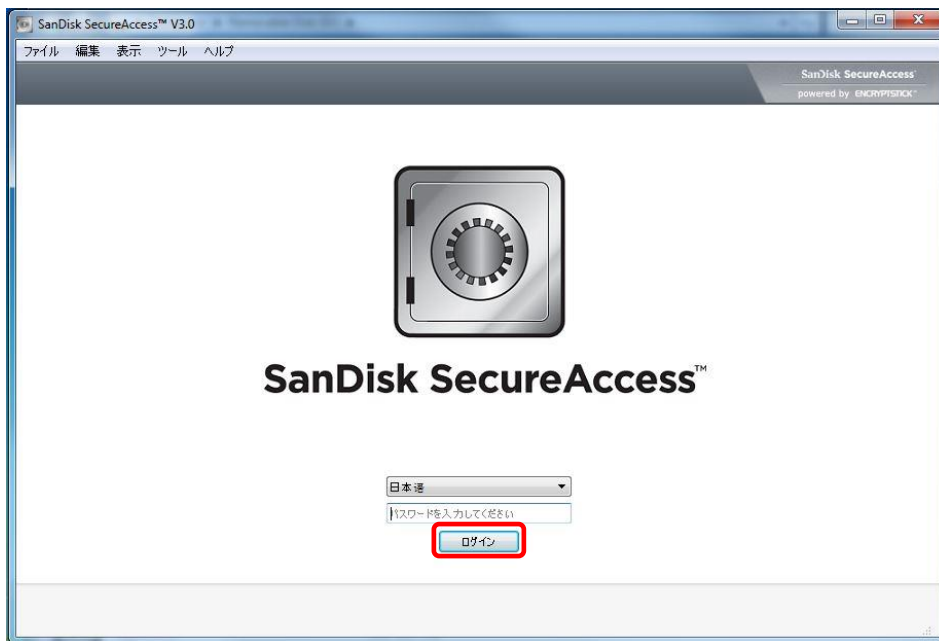
Windowsコンピューター上で保護されたファイル (iXpand Syncにより保護) にアクセス

iXpand Syncアプリを使ってパスワードを設定したファイルをPCから開くときは、SanDiskSecureAccessというソフトを使う必要があります。

- 1 iXpandをパソコンのUSBスロットに接続し、フォルダを開き「SanDiskSecureAccess V3_win.exe」をクリックします。



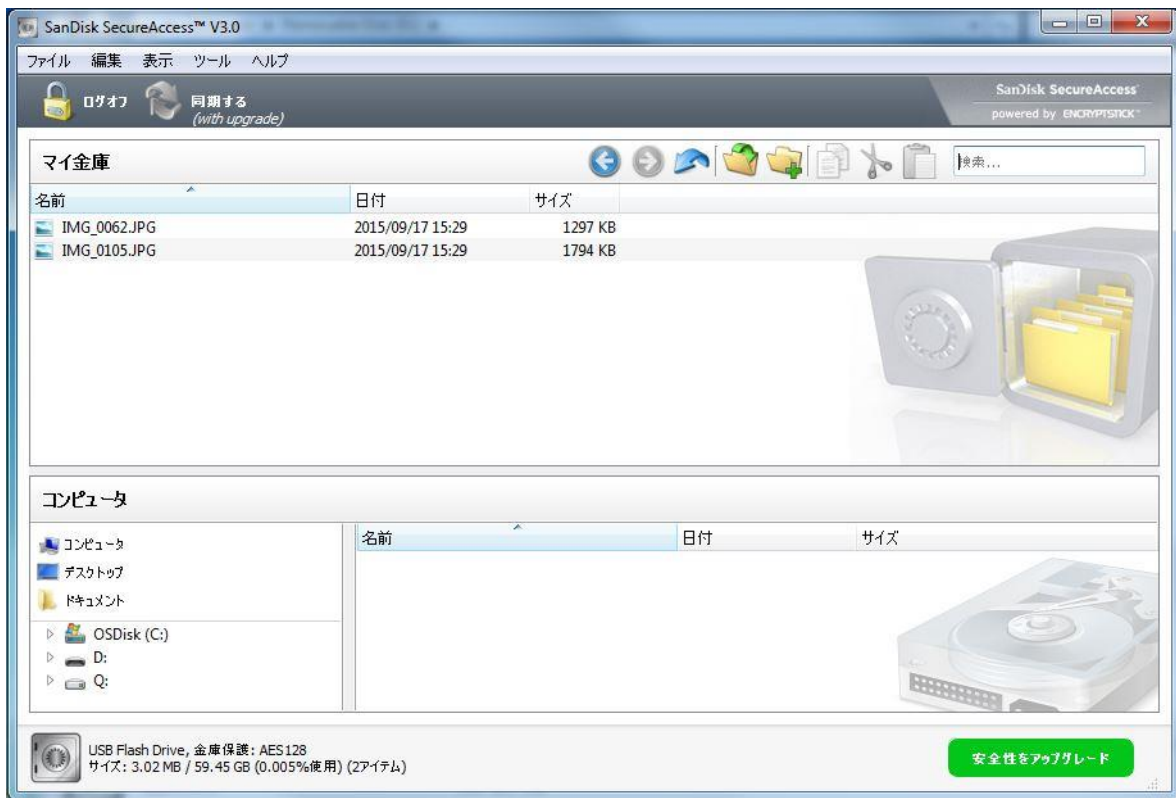
2 iXpand Syncアプリで設定したパスワードを入力してログインします。



3 ガイドラインを読み、「次へ」をクリックします。



4 ロックされたファイルにアクセスするか、または以下のインターフェースを使用して、追加のファイルをロックします。





使用方法やよくあるご質問は以下のURL をご参照ください。

www.sandisk.co.jp/support/ixpand