

## サンディスク ソリッドステートドライブ製品 クイックスタート インストールガイド



**注：** このインストールガイドはサンディスクのソリッドステートドライブに適用されます。詳細については、ご購入いただいた SSD に同梱されている説明書をご確認ください。

既存のハードディスクドライブ（HDD）から新しいサンディスク ソリッドステートドライブ（SSD）へのアップグレードはとても簡単です！

このガイドでは、SATAベースのデスクトップコンピュータまたはノートブックコンピュータのHDDをサンディスク SSDにアップグレードする方法について説明します。また、現在のHDDのデータを、クローニングソフトを使用して新しいサンディスク SSDにクローニングする方法も説明しています。

現在ご使用のHDDをソリッドステートドライブに置き換えるには、次の3つのステップを行います。

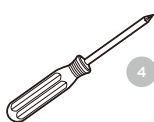
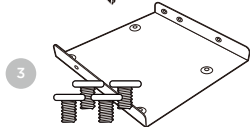
1. サンディスク SSD をご使用のコンピュータに接続
2. 既存の HDD のデータを新しいサンディスク SSD にクローニング
3. HDD をアンインストールし、新しいサンディスク SSD と置換

### はじめる前に

・クローニングソフトを入手します。

クローニングソフトにはさまざまなものがありますが、このガイドでは、Apricorn® のデータクローニングソフトを使用したデータクローニングのプロセスについて説明します。

(サンディスクの SSD をご購入いただいたお客様には、クローニングを 1 回無料で行える Apricorn® のデータクローニングソフトウェアをご用意しております。詳しくは [www.sandisk.co.jp/ssddashboard](http://www.sandisk.co.jp/ssddashboard) 及び、本インストールガイド 7 ページの「サンディスク SSD 購入特典、Apricorn® データクローニングソフトの入手方法」をご確認ください。)



1. SATA データケーブル  
(デスクトップコンピュータのみ)
2. USB-SATA データケーブル
3. 3.5 インチマウントアダプターおよびネジ  
(デスクトップコンピュータのみ)
4. プラスドライバー

\* 上記の各ハードウェアコンポーネントはサンディスク SSD とは別売りです。

## 安全に関する指示事項

必要なハードウェアとデータクローニングソフトが揃ったら、次の安全に関する注意事項を確認してください。

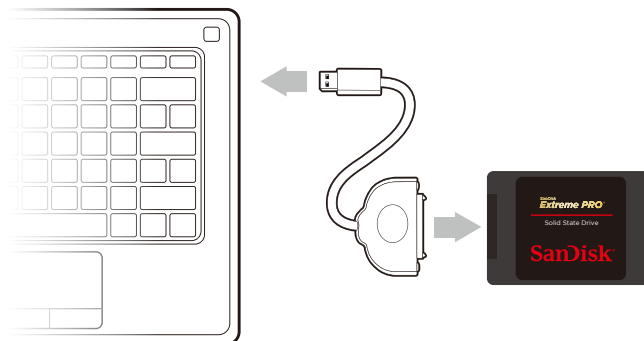
- SSD の取り扱いにはご注意ください。
- SSD は、インストールの準備が完了するまで静電気防止保護用スリーブに入れたままにしてください。
- SSD の金色のコネクターには触らないでください。
- 静電気を最小限にするために、SSD を取り扱う前にコンピュータケースに触れてください。
- SSD は絶対に解体しないでください。解体すると、サンディスクのメーカー保証\*\*が受けられなくなります。

これで開始の準備ができました！

## ステップ1 SSDをコンピュータに接続する

最初のステップでは、サンディスクSSDをご使用のコンピュータに接続して、データをクローニングします。次の手順を行います。

1. SATA-USB ケーブルの SATA 側をサンディスク SSD に接続します。
2. SATA-USB ケーブルの USB 側をご使用のコンピュータの利用可能な USB ポートに接続します。
3. OS がサンディスク SSD を認識するまで待ちます。



**ご注意:** SSDなどのSATAデバイスは、一部のコンピュータの能力以上の電力を必要とする場合があります。サンディスクSSDが認識されない場合は、接続したサンディスクSSD以外のすべてのUSBデバイスをコンピュータから取り外してください。データの移行が完了するまで、これらのデバイスは取り外したままにしてください。

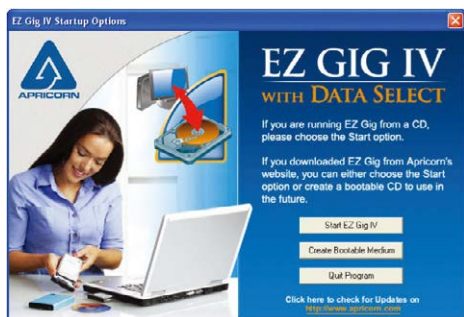
これで終わりです。データのクローニングをするための準備が完了しました！

\*\*本製品の保証については、[www.sandisk.co.jp/Corporate/warranty/](http://www.sandisk.co.jp/Corporate/warranty/) をご覧ください。

## ステップ2 データをクローニングする

次のステップでは、既存のHDDから新しいサンディスクSSDにデータをクローニングします。このステップは、デスクトップコンピュータの場合もノートブックコンピュータの場合も同じです。では、始めましょう。

1. 選択したデータクローニングソフトを実行します。  
(このガイドでは、Apricorn® EZ Gig IV with Data Selectを使用しています。)
2. 表示されるメッセージに従って、クローニングプロセスを開始します。(表示されるメッセージは、使用するソフトウェアによって異なる場合があります。)



3. ソースドライブを選択してください。(通常、これはコンピュータの内部ドライブとなり、「IDE」というプレフィックスが付いています。)
4. 次に、クローニング先のドライブを選択します。(これは、ご使用のコンピュータにSATA-USBケーブルで接続されたSSDとなります。)



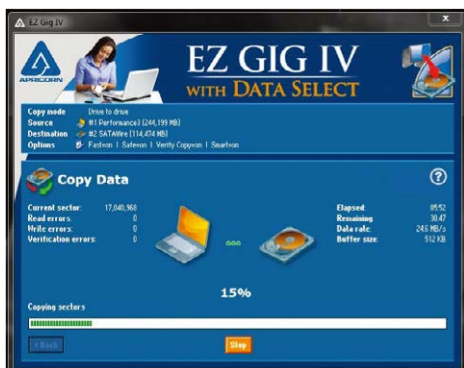


**ご注意：** 現在お使いのHDDで使用しているデータ量が新しいサンディスクSSDの容量より大きい場合は、お使いのHDDのファイルやデータを削除し、データサイズを小さくする必要があります。

Apricorn®ソフトウェアを使用し、写真、動画、音楽、文書など、クローニングしたくないファイルのタイプを「Data Select (データの選択)」オプションから選択することができます。これは、大容量のHDDドライブからより小さな容量のSSDに移行する際に役立ちます。

5. 上記のステップを完了したら、「Next (次へ)」をクリックして、データのクローニングを開始します。このプロセスは、クローニングするデータの量によっては時間がかかることがあります。クローニングステータス画面で、クローニングの進捗を確認することができます。

6. クローニングプロセスが完了すると、クローニングソフトによりプロンプトメッセージが表示されます。メッセージが表示されたら、コンピュータをシャットダウンしてステップ3に進みましょう！



**ご注意：** このプロセスの実行中は、コンピュータの電源ケーブルが差し込まれていることを確認してください。

## ステップ3 HDDを置き換える

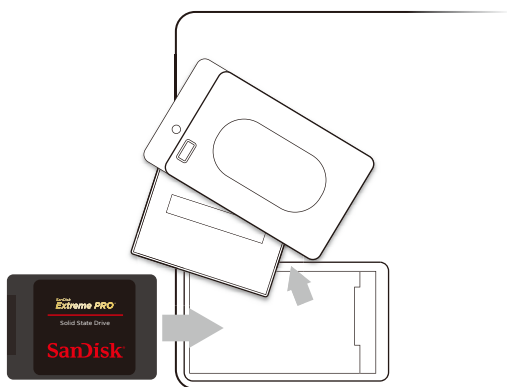
もうすぐ終了です！この最終ステップでは、現在ご使用のHDDを新しいサンディスク SSD に置き換えます。ステップを開始する前は必ず、コンピュータをシャットダウンして電源ケーブルを取り外してください。

ノートブックコンピュータの場合は、バッテリーを取り外します。

このプロセスは、新しいサンディスク SSD のインストール先がデスクトップコンピュータかノートブックコンピュータかによって異なります。このガイドでは、デスクトップコンピュータの場合とノートブックコンピュータの場合の2つのセクションに分けて説明します。SSD をデスクトップコンピュータにインストールする場合は、下の「デスクトップコンピュータへの SSD のインストール」セクションに進んでください。

## ノートブックコンピュータへのSSDのインストール

1. コンピュータの電源がオフになっており、電源ケーブルが外されバッテリーが取り出されていることを確認してください。



2. ノートブックコンピュータのドライブベイを開きます（ご使用のコンピュータの取扱説明書で指示事項を確認してください）。
3. 現在使用している HDD に付けられているブラケットやアダプターを取り外し、HDD と同様に新しいサンディスク SSD に取り付けます。  
（注：このステップが適用されないインストールもあり、すべてのノートブックのハードディスクドライブに追加のブラケットやアダプターがあるわけではありません。）
4. サンディスク SSD のコネクタピンをドライブベイの SATA コネクタのピンに合わせて、SSD をドライブベイに設置します。  
（注：SSD のコネクタピンが、ノートブックのドライブベイの SATA コネクタのピンにしっかりと接続されていることを確認してください。）

5. ノートブックコンピュータのドライブベイを再度設置します。
  6. バッテリーと電源ケーブルを再度取り付け、ノートブックコンピュータの電源を入れます。
- コンピュータが最初に起動すると、アップグレードプロセスが完了したことを示す画面が表示されることがあります。

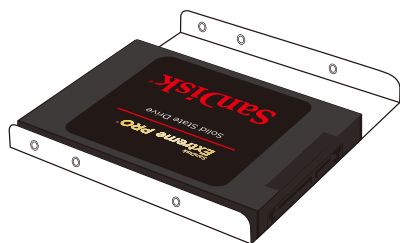
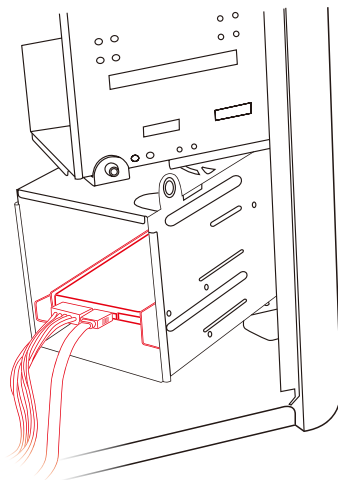
…これで完了です！新しいサンディスクSSDの速さを楽しんでください！

**注:** 古いハードディスクドライブはバックアップドライブとして保管しておくことをお勧めします。

## デスクトップコンピュータへのSSDのインストール

SSD をデスクトップコンピュータにインストールするには、次の手順を実行します。

1. コンピュータの電源がオフになっており、電源ケーブルが外されていることを確認してください。
2. デスクトップコンピュータケースを開きます（ご使用のコンピュータの取扱説明書で指示事項を確認してください）。
3. 既存のHDD の位置を確認します。
4. SATA データケーブルと SATA 電源ケーブルを既存の HDD から外し、ベイからドライブを取り外します。
5. ほとんどのデスクトップコンピュータでは、SSD を、最初に 3.5 インチマウントアダプターに取り付ける必要があります。これについては、取り付けアダプターに付属の取扱説明書に従ってください。

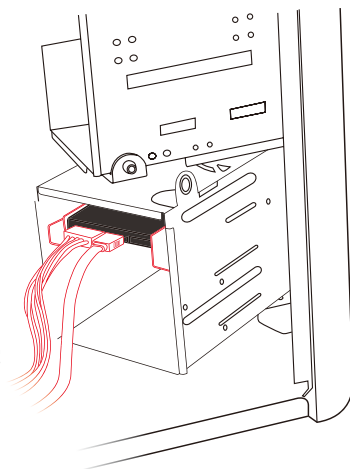


**ご注意：** ご使用のコンピュータのドライブベイが 2.5 インチの場合、3.5 インチマウントアダプターを使用する必要はありません。

6. 次に、新しいサンディスク SSD をご使用のコンピュータのドライブベイに設置し、SATA データケーブルおよび SATA 電源ケーブルと接続します。
7. 最後に、コンピュータケースを閉じ、電源を接続してコンピュータの電源を入れます。

コンピュータが最初に起動すると、アップグレードプロセスが完了したことを示す画面が表示されることがあります。

…これで完了です！ 新しいサンディスクSSDの速さを楽しんでください！



**ご注意：** 古いハードディスクドライブはバックアップドライブとして保管しておくことをお勧めします。

# サンディスクSSD 購入特典 Apricorn®データクローニングソフトの入手方法

1. サンディスク SSD ダッシュボードの「ツール」タブを開き、左下の「ドライブのクローニング APRICORN」をクリックします。



2. APRICORN 社のホームページのサンディスク顧客向け無償ダウンロードボタンをクリックします。



3. DOWNLOAD ボタンをクリックすると以下のポップアップ画面が表示されます。PROCEED ボタンをクリックしソフトウェアのダウンロードを開始します。



4. EZ\_Gig\_SanDisk\_version.exe ファイルをダブルクリックし、クローニングソフトを実行します。

## サポート

---

インストールに関する取扱説明やその他サンディスクSSDに関する詳細は、下記のサポートページでご覧いただけます。

[www.sandisk.co.jp/support/ssd](http://www.sandisk.co.jp/support/ssd)

## 保証

---

製品保証に関する詳細情報は、次でご確認いただけます。

[www.sandisk.co.jp/Corporate/warranty/](http://www.sandisk.co.jp/Corporate/warranty/)