



**PrivateAccess™**

---

# QUICK START GUIDE

<b>English</b>	<b>3</b>
日本語	7

## Introduction

Welcome to PrivateAccess™!

PrivateAccess™ is a fast, simple way to store and protect critical and sensitive files on any iXpand Wireless Charger. Create a private vault and simply drag-and-drop your valuable files inside. Access to your vault is protected by your WD One Account, and your files are automatically encrypted – so even if you share your iXpand Wireless Charger or it becomes lost or stolen, your files are safe.

When it comes to protecting your private files, you can trust SanDisk®!

### Supported Operating Systems:

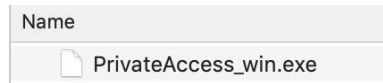
- Windows® 7
- Windows 8
- Windows 10
- macOS Sierra – 10.12.
- macOS High Sierra – 10.13.
- macOS Mojave – 10.14
- macOS Catalina – 10.15

### Required Hardware:

- Available USB port
- iXpand Wireless Charger

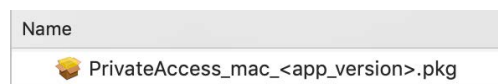
## Getting Started

- 1) Connect the iXpand Wireless Charger to a PC or Mac.
- 2) If using PC, double-click the executable file PrivateAccess\_win.exe to run the PrivateAccess software and follow the wizard to install PrivateAccess on your iXpand Wireless Charger. (Fig. 1). (Some computers may require you to open the computer directory to locate connected drive.)



**Fig. 1**

- 3) If using Mac, double-click the executable file PrivateAccess\_mac to run the PrivateAccess software. (Fig. 2). (You may require you to open the Finder to locate connected drive.)



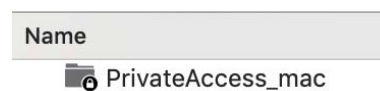
**Fig. 2**

## How to access your vault?

- 1) Double click on the installed application to launch PrivateAccess. See (Fig. 3) for PC and (Fig. 4) for Mac.

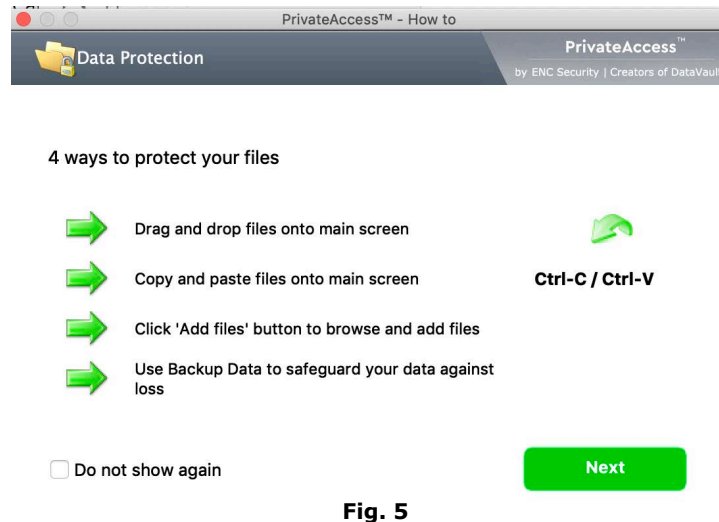


**Fig. 3**



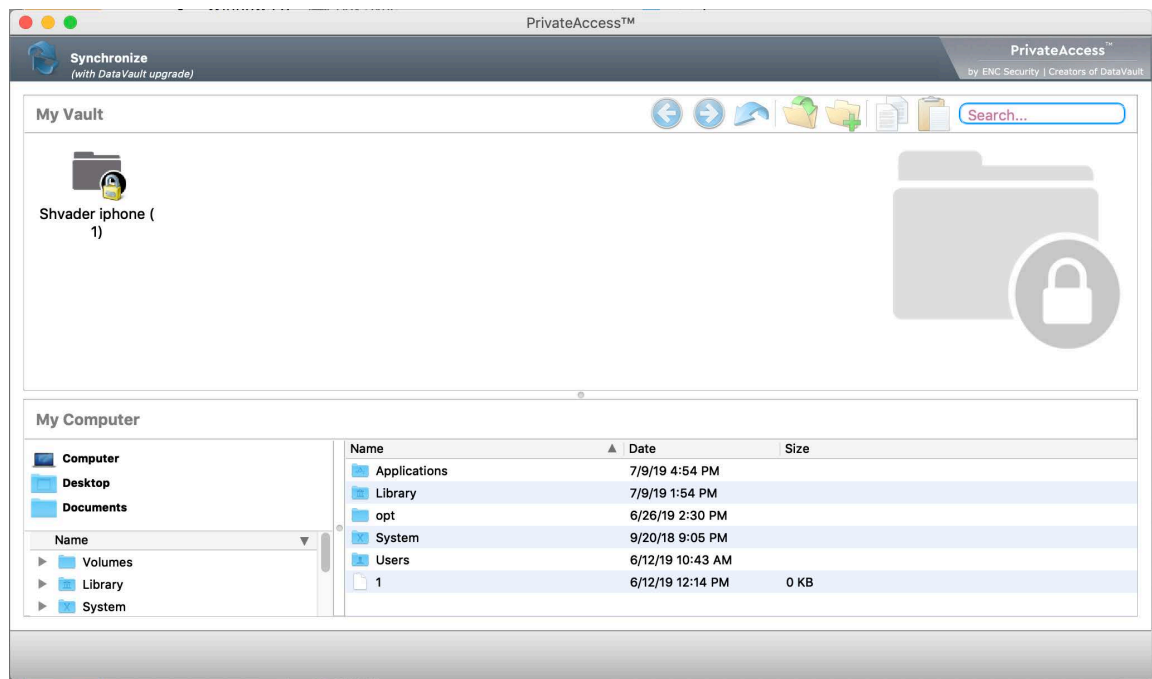
**Fig. 4**

- 2) Click 'Next' with or without clicking the check-box on the left. (Fig. 5 on next page)



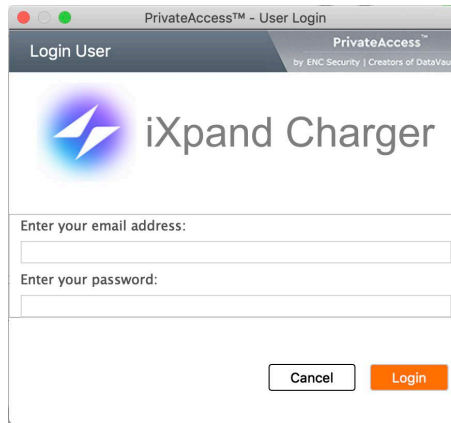
**Fig. 5**

You will now see your vault as in Fig. 6



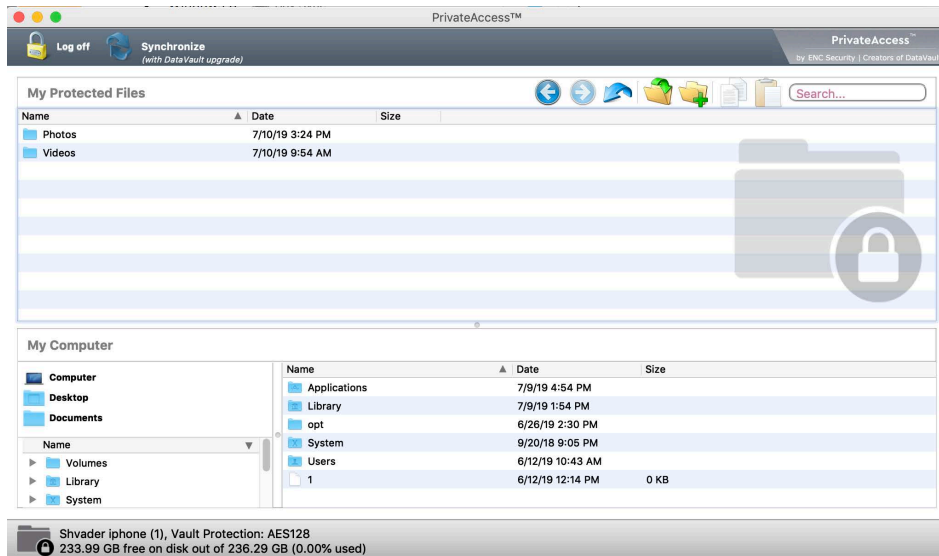
**Fig. 6**

3) Double-click on the vault and enter the WD One Account login information created during on-boarding of your iXpand Wireless Charger. (Fig. 7 on next page)



**Fig. 7**

You are now ready to keep your valuable and sensitive files in your new private vault, and protect access to them in the main screen! (Fig. 8)



**Fig. 8**

## **Adding files or folders into your private vault**

1. Select the files you want to add, and drag-and-drop them right into the main screen (Fig. 9)

2. Add files manually by clicking on the 'Add File' icon from the My Vault menu bar, and select the files you want to add (Fig. 10a and 10b).

## 前書き

PrivateAccess™ へようこそ!

PrivateAccess™ は、重要な機密ファイルを iXpand Wireless Charger に保存して保護するための高速で簡単な方法です。プライベートボールドを作成し、貴重なファイルを中心にドラッグアンドドロップするだけです。ボールドへのアクセスは WD One アカウントによって保護されており、ファイルは自動的に暗号化されています。

プライベートファイルの保護に関しては、SanDisk® を信頼することができます。

### サポートされているオペレーティングシステム

- Windows® 7
- Windows 8
- Windows 10
- macOS Sierra – 10.12.
- macOS High Sierra – 10.13.
- macOS Mojave – 10.14
- macOS Catalina – 10.15

### 必要なハードウェア:

- 利用可能なUSBポート
- iXpandワイヤレスチャージャ

## 入門

- 1) iXpand Wireless Charger を PC または Mac に接続します。
- 2) PC を使用している場合は、実行ファイル PrivateAccess\_win.exe をダブルクリックして PrivateAccess ソフトウェアを実行し、ウィザードに従って iXpand Wireless Charger に PrivateAccess をインストールします。(図1) (コンピュータによっては、接続されているドライブを見つけるためにコンピュータディレクトリを開く必要がある場合があります。)

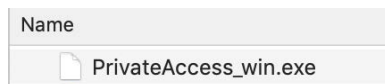


図1

- 3) Mac を使用している場合は、実行可能ファイル PrivateAccess\_mac をダブルクリックして PrivateAccess ソフトウェアを実行します。(図2)。(接続されたドライブを見つけるために Finder を開く必要があるかもしれません。)

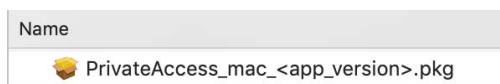


図2

## ボールドにアクセスするには?

- 1) インストールしたアプリケーションをダブルクリックして PrivateAccess を起動します。PC については (図3)、Mac については (図4) を参照してください。



図3

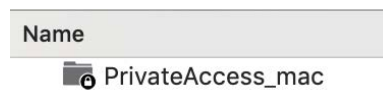


図4

- 2) 左側のチェックボックスをクリックして、またはクリックせずに、[次へ]をクリックします。(次ページの図5)

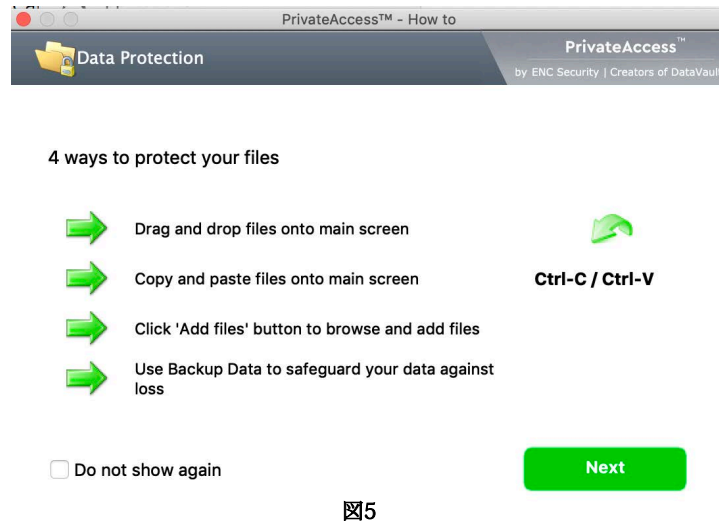


図5

図6のようにポールドが見えます。

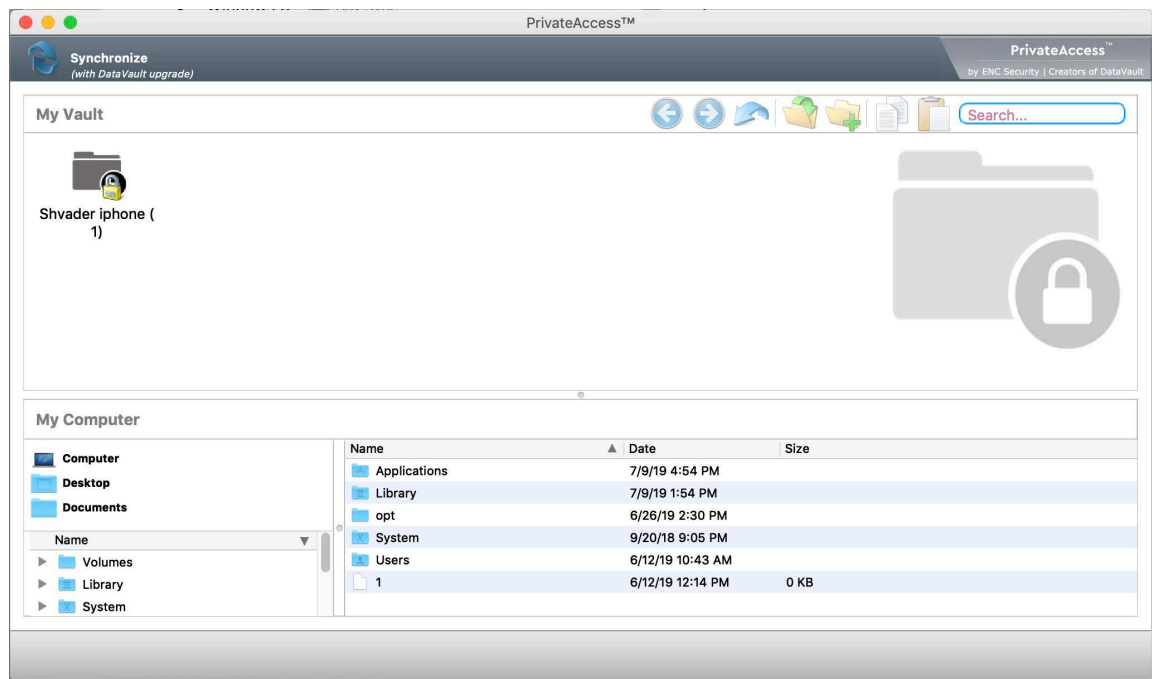


図6

3) ポールドをダブルクリックして、iXpand Wireless Chargerの搭乗中に作成されたWD Oneアカウントのログイン情報を入力します。（次ページの図7）



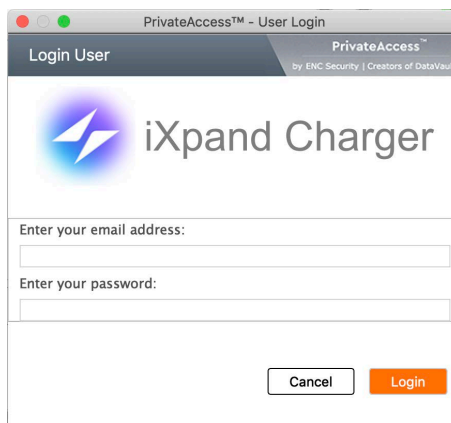


図7

大切な機密ファイルを新しい個人用格納域に保管し、メイン画面でそれらへのアクセスを保護する準備が整いました。  
(図8)

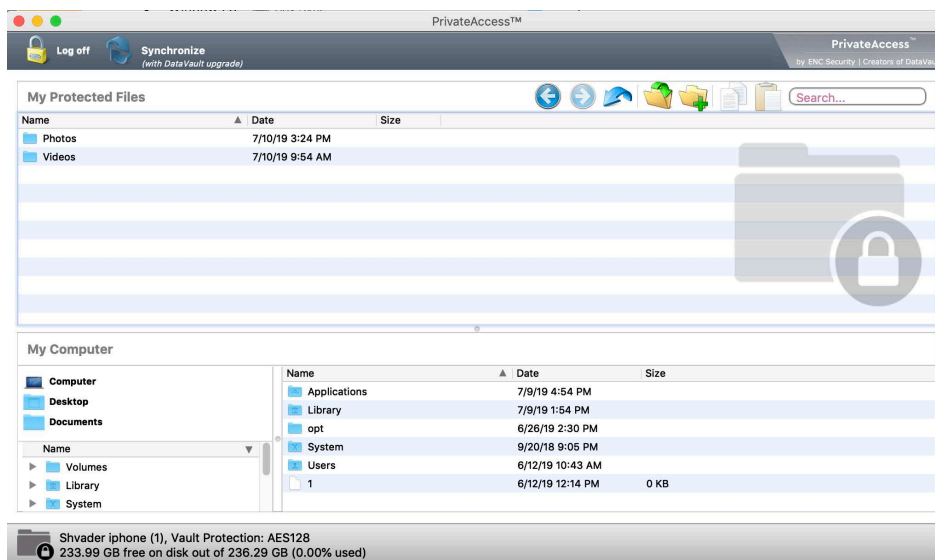


図8

## プライベートボルトにファイルやフォルダを追加する

- 1) 追加したいファイルを選択して、メイン画面にドラッグ&ドロップします (図9)。

2) My Vault メニューバーから[ファイルの追加]アイコンをクリックして手動でファイルを追加し、追加したいファイルを選択します（図10aおよび10b）。